

**CORSO CONFORME
UNI 11673-3**

PROPEDEUTICO PER L'ESAME "PATENTINO"
POSATORE/INSTALLATORE DI SERRAMENTI
SENIOR - LIVELLO EUROPEO EQF 3

PROGRAMMA CORSI 2025

**CORSO SULLA POSA AD ALTA
EFFICIENZA TERMOACUSTICA**

NELLE NUOVE COSTRUZIONI E NELLA SOSTITUZIONE
DEL VECCHIO SERRAMENTO SECONDO LE INDICAZIONI
DELLA NORMA UNI 11673-1 CON IL SISTEMA POSACLIMA

RELATORE:

dott. Paolo Ambrosi

Docente Casa Clima

ATTENZIONE! SECONDO LA REVISIONE DELLA NORMA 10818/2023 LA
CERTIFICAZIONE DI "POSATORE SENIOR EQF3" È OBBLIGATORIA PER TUTTI GLI
INSTALLATORI DI FINESTRE.

(PER MAGGIORI INFORMAZIONI LEGGI L'ULTIMA PAGINA DELLA BROCHURE)



ON LINE

CORSO ED ESAME TEORICO

IN PRESENZA

PROVA PRATICA PER IL PATENTINO EQF3

PARTNER CERTIFICATORE:



PARTENR TECNICO



L'Accademia di Formazione per Serramentisti Ambrosi Partner è leader in assoluto in Italia nella formazione sulla posa in opera dei serramentisti. Ha formato più di 10.000 posatori ed oltre 3.000 hanno completato la loro formazione con l'acquisizione del patentino Posatore/Installatore di serramenti Senior - livello europeo EQF 3. Il corso viene erogato on line da una vera e propria aula virtuale dove, con l'ausilio di una telecamera mobile, potremmo coinvolgerci negli esperimenti e nelle dimostrazioni per avvicinarci il più possibile al modello dell'aula vera ed alle situazioni di cantiere. Il corso è interattivo e ciascuno potrà fare domande e intervenire. **Per partecipare è sufficiente avere un comune computer ed un collegamento internet.**



PROGRAMMA DEL CORSO

Il corso viene sviluppato in 3 moduli di 4 ore, organizzati in 3 giornate successive. Ogni argomento viene trattato dal punto di vista normativo, tecnico e commerciale; con particolare attenzione alla realizzazione in opera di quanto indicato nella Norma

LA NORMA UNI 11673 -1

- L'involucro edilizio e le sue dispersioni: gli elementi critici del serramento dal punto di vista termico ed acustico e le soluzioni preventive per un corretto isolamento
- La Norma sulla posa in opera UNI 11673-1 – indicazioni, responsabilità ed opportunità
- Come selezionare i materiali di posa e come verificare la qualità dei prodotti che più comunemente si trovano sul mercato (*test di prodotto ed esperimenti in aula virtuale*)

LA POSA NELLE NUOVE COSTRUZIONI SECONDO LE INDICAZIONI DELLA NORMA UNI 11673 -1

- Il controtelaio moderno, le varie soluzioni (*caratteristiche, fissaggio, raccordo a muro*)
- Progettare ed eseguire il giunto di collegamento primario tra muro e controtelaio
- Progettare ed eseguire il giunto di collegamento secondario tra telaio e controtelaio
- Esempi pratici dal cantiere

LA POSA IN OPERA DEI SERRAMENTI IN SOSTITUZIONE E LA RIQUALIFICAZIONE DEL FORO FINESTRA SENZA OPERE MURARIE

- Le indicazioni della Appendice B - UNI 11673-1 -schema sintetico delle situazioni di criticità per interventi di sola sostituzione di prodotti esistenti (*finestre - cassonetti, marmi, controtelai ecc...*)
- Il sopralluogo e l'analisi progettuale della situazione di partenza
- Le varie soluzioni di posa sull'esistente: su vecchio controtelaio, in sovrapposizione al vecchio telaio, in appoggio al vecchio telaio, con smuratura del vecchio telaio
- La riqualificazione del cassonetto: coibentare il vecchio cassonetto per migliorare l'isolamento termico ed acustico ed adempiere ai requisiti del D.M. 26 giugno 2015
- Ponti termici: interrompere il ponte termico del marmo passante e del controtelaio metallico.

A CHI È DEDICATO IL CORSO

Questo corso on line è rivolto a serramentisti, posatori, responsabili ufficio tecnico e progettisti ma è particolarmente indicato anche per i commerciali che vendono finestre in quanto acquisiranno molte argomentazioni di vendita da utilizzare nelle loro trattative.

Per favorire la partecipazione delle figure commerciali abbiamo istituito la figura dell'”Osservatore”. L'Osservatore partecipa al corso con un costo di iscrizione più contenuto ma non riceve l'Attestato di Posatore PosaClima, non può iscriversi al successivo esame per la certificazione delle competenze (*Patentino*) non viene inserito sul Registro Nazionale dei posatori PosaClima e può partecipare solo a seguito dell'iscrizione di un posatore della stessa azienda.

TITOLO CONSEGUITO

Durante ciascun modulo verranno fatte delle domande in diretta per verificare l'apprendimento e l'attenzione dei partecipanti.

Chi risponde correttamente ad almeno il 70% delle domande riceve l'attestato come di seguito specificato:

- L'Attestato professionale di “**Posatore PosaClima Junior**” e l'iscrizione sul Registro Nazionale PosaClima nella sezione Posatori Junior consultabile sul sito www.posaclima.it per chi partecipa a tutti i 3 moduli
- L'Attestato di “**Posatore Esperto PosaClima e Tecnico per la Riqualficazione del Foro Finestra**” per chi partecipa a tutti e 3 i moduli e sostiene l'esame per il “**patentino**”
- *l'”Attestato di frequenza al corso sulla posa ad alta efficienza termoacustica” per chi partecipa come Osservatore.*

PARTNER TECNICO:



Per gli aspetti operativi è stato scelto come Partner Tecnico PosaClima, l'unico sistema di posa in grado di offrire una garanzia di 10 anni sulle prestazioni di tenuta termoacustica, all'aria ed all'acqua.

SPONSORIZZAZIONI

I partecipanti al corso hanno la possibilità di recuperare l'intero importo speso per la formazione, usufruendo dei buoni per l'acquisto di materiale di posa che PosaClima invia ai partecipanti (esclusi gli osservatori) al termine del corso. I buoni permettono di usufruire di un extra 20% di sconto su tutti i prodotti fino al completo rimborso del corso.

MATERIALI CONSEGNATI AI PARTECIPANTI:

Nel costo dell'iscrizione sono compresi una serie di materiali molto utili.

- Manuale PosaClima per la posa nelle nuove costruzioni in formato pdf
- Manuale PosaClima per la posa in sostituzione in formato pdf
- Guida alla lettura della Norma in formato pdf
- Listino preventivazione sui costi di posa in formato pdf
- Software per fare il calcolo dei costi di posa in formato excel
- Attestato di qualifica PosaClima
- Tavole di posa nelle nuove costruzioni e in sostituzione dell'esistente in formato pdf



REFERENZE DEL CORSO

Per dimostrare a chi si iscrive la qualità del corso, sarebbe opportuno che sia il docente che la lezione fossero qualificati da strutture indipendenti che ne attestano la qualità.

Normalmente invece i corsi sono autoreferenziali e talvolta il partecipante si accorge solo alla fine di aver imparato poco o di aver fatto un corso dallo scopo puramente commerciale.

Il corso di posa erogato dall'Accademia AmbrosiPartner è invece qualificato da:

- l'Agenzia **CasaClima di Bolzano**
- **DEKRA** leader mondiale nella certificazione delle persone dei servizi e dei prodotti
- **ICIM** Istituto di Certificazione Italiano specializzato nella certificazione delle persone
- **POSATORI SERRAMENTISTI** come te che hanno dato il massimo dei voti al corso lasciando una recensione sulla nostra pagina Facebook

Nessun altro corso di posa in Italia può vantare queste referenze.

RELATORE

Dott. Paolo Ambrosi - *Docente Casa Clima sui serramenti e sulla posa ad alta efficienza energetica*

COSTO D'ISCRIZIONE

I costi di partecipazione dipendono dalla modalità del percorso formativo e dal conseguente titolo acquisito: ci sono 3 possibilità.

1 PERCORSO FORMATIVO COMPLETO

Come richiesto dalla norma UNI 11673-3 viene proposto un percorso di 12 ore suddivise in 3 moduli.

DURATA	TITOLO CONSEGUITO	COSTO
4 + 4 + 4 ore	Posatore Posaclima Junior o Esperto se se si supera anche l'esame del "patentino" e iscrizione sul registro nazionale Posaclima	€ 400,00 + iva

2 OSSERVATORE - DEDICATO AI COMMERCIALI CHE VOGLIONO CONOSCERE LA POSA ANCHE DAL PUNTO DI VISTA DEL MARKETING

I commerciali, che non si occuperanno mai della parte pratica della posa, dovrebbero comunque conoscere l'argomento in quanto rappresenta un servizio che viene sempre offerto e venduto insieme ai serramenti.

DURATA	TITOLO CONSEGUITO	COSTO
4 + 4 + 4 ore	Attestato di frequenza al corso sulla posa ad alta efficienza termoacustica"	€ 100,00 + iva

POSATORE/INSTALLATORE SENIOR EQF3

La Norma UNI 11673-2 consente di certificare le competenze dei posatori e, tramite un esame condotto da un Ente Certificatore Accreditato, ricevere la qualifica di:

- **Posatore/installatore di serramenti Senior - livello Europeo EQF3**
- **Posatore/installatore di serramenti Caposquadra - livello Europeo EQF4.**

L'Accademia AmbrosiPartner è qualificata come Organismo di Certificazione di DEKA e quindi tramite i suoi esaminatori può svolgere gli esami per l'ottenimento del "Patentino Nazionale" Posatore/installatore di serramenti Senior - livello Europeo EQF3 ed EQF4.



ENTE CERTIFICATORE

L'ente certificatore che emette la certificazione sarà DEKRA, leader mondiale nella certificazione di persone, servizi e prodotti, accreditato da parte di Accredia.

MODALITA' DI ESECUZIONE DELL'ESAME

L'ottenimento della certificazione prevede il superamento di 2 diversi test:

ESAME PARTE TEORICA

che viene fatto on line al termine della 3° giornata di corso. Il candidato, finita la lezione, riceve un link per collegarsi alla piattaforma di esame dove troverà un test a crocette con 30 domande: per superare l'esame si deve rispondere correttamente a 18. **È necessario munirsi di una webcam; in alternativa si potrà utilizzare uno smartphone.**

ESAME PARTE PRATICA

si svolgerà invece in presenza, presso una delle sedi accreditate per l'esame che il candidato potrà scegliere direttamente sul modulo di iscrizione: sarà l'Accademia a comunicare la data e l'orario, entro 90 giorni dal superamento della parte teorica.

Il test prevede la realizzazione della posa di un telaio di finestra su un controtelaio utilizzando i materiali compresi nel KIT che verrà inviato direttamente alla sede d'esame che il candidato ha scelto.

Il posatore dovrà portare l'attrezzatura necessaria per la posa e precisamente: **un flessometro, l'avvitatore con gli utensili torks, un trapano con la punta da 6,5 mm, i cunei e la pistola per erogare l'MS Polimero.**

COSTI PATENTINO EQF3

Il costo per sostenere l'esame è di:

- **€ 300,00** comprensivo della **quota di iscrizione per il primo anno all'albo di Accredia** pari a € 80,00
- **+ € 100,00** come **contributo spese per l'invio del kit dei materiali per la prova pratica** presso la sede dove verrà sostenuto l'esame

KIT OMOLOGATO INVIATO PER FARE LA PARTE PRATICA IN PRESENZA

Il materiale che viene inviato direttamente al candidato per potere eseguire la parte pratica è così composto:

STRUTTURA

- 1 modello controtelaio PosaClima Klima pro completo di davanzale.
- 1 modello di telaio di finestra.

MATERIALI PER LA REALIZZAZIONE DEL GIUNTO PRIMARIO

Profili porta intonaco interni ed esterni e barriera vapore.

MATERIALI PER LA REALIZZAZIONE DEL GIUNTO SECONDARIO

Nastro BG1 – Nastro autoespandente multifunzionale – Cartuccia MS Polimero – nastro inferiore in schiuma di PVC.

ATTREZZATURE PER ESEGUIRE LA POSA

Forbice speciale per tagliare i profili portaintonaco e gli altri materiali, spessori per il posizionamento.

Il campione del serramento posato realizzato durante l'esame rimane di proprietà del partecipante che così potrà far vedere ai propri clienti come deve essere eseguita la posa in opera secondo le modalità previste dalla Norma UNI 11673-1 e mostrare le sue abilità nell'esecuzione.



CORSO DI POSA AD ALTA EFFICIENZA TERMO ACUSTICA

NELLE NUOVE COSTRUZIONI E NELLA SOSTITUZIONE DEL VECCHIO SERRAMENTO SECONDO LE INDICAZIONI DELLA NORMA UNI 11673-1 CON SISTEMA POSACLIMA

la **quota d'iscrizione al corso comprende i materiali didattici, l'attestato di qualificazione professionale e il materiale per la promozione della propria qualifica.**

Non comprende invece l'esame opzionale per la certificazione delle competenze e ottenere il "Patentino" Posatore/Installatore di Serramenti Senior - livello EQF3 dal costo di € 488,00 (€400,00 + iva).

PERCORSO COMPLETO	€ 470,59 - 15%	€ 400,00	(pari a €488,00 IVA incl.) a persona
OSSERVATORE	€100,00		(pari a €122,00 IVA incl.) a persona
ESAME PER IL PATENTINO	€ 400,00		(pari a €488,00 IVA incl.) a persona

Per partecipare al corso è necessario fare l'iscrizione utilizzando il link affianco alla data desiderata. Le iscrizioni ai corsi vengono gestite dalla **NUOVA PIATTAFORMA CORSI AMBROSI PARTNER**, pertanto sarà necessario effettuare la registrazione aziendale in piattaforma, qualora non sia già stata fatta in precedenza, e successivamente l'iscrizione al corso.

[CLICCA QUI PER SCARICARE LA BREVE GUIDA DELLA NUOVA PIATTAFORMA AMBROSI PARTNER!](#)

Ricordo che grazie alla promozione attiva questo mese per rilanciare la formazione personale nel 2025, partecipando a questo corso otterrete un credito pari al 20% dell'importo speso! Questo credito sarà poi scontato dal corso successivo al quale parteciperete. Maggiori info sulla policy delle promozioni a questo link: <https://bit.ly/sconto-a-creditiAP>



PROSSIME DATE

13-14-15 MAGGIO 9:00 - 13:00

>>CLICCA QUI PER ISCRIVERTI<<

ATTENZIONE, INFORMAZIONE IMPORTANTE!

I NUOVI OBBLIGHI PER I POSATORI INTRODOTTI DALLA REVISIONE DELLA NORMA UNI 10818/2023

La Norma UNI 10818 è una Norma tecnica che individua i ruoli e le responsabilità dei diversi operatori che intervengono nel processo di fornitura e posa dei serramenti.

Questa norma è stata recentemente rivista e pubblicata il **5 ottobre 2023** per definire meglio le competenze e le responsabilità che devono avere i vari interlocutori quali il Progettista, Fornitore, Posatore ecc..

Una delle cose più interessanti, è che la revisione della Norma stabilisce in modo ancora più preciso e definitivo rispetto alla precedente versione, due aspetti fondamentali che intervengono in tutti i processi di posa dei serramenti:

- **il fornitore degli infissi è tenuto a redigere una tavola di posa che guiderà tutte le varie operazioni**
- **i posatori che intervengono nel lavoro di installazione devono avere delle competenze certificate.**

Di conseguenza per essere conformi alla Norma 10818/2023 sussistono i seguenti obblighi:

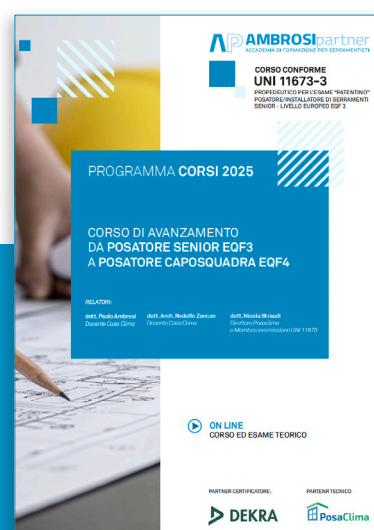
- tutti i posatori che si occupano della installazione di serramenti e dei loro accessori devono avere le competenze indicate dalla norma UNI 11673-2 al punto 5.3 che corrisponde al livello **Posatore/installatore Senior EQF 3**
- i tecnici che si occupano della obbligatoria elaborazione della tavola di posa devono avere le competenze previste dalla Norma UNI 11673-2 al punto 5.4 che corrisponde al livello **Posatore/installatore Capo Squadra EQF 4**

COME ASSolvere A QUESTI OBBLIGHI?

Coloro che frequentano il corso presentato in questa brochure, previo superamento dell'esame finale, potranno ricevere la certificazione delle competenze come **“Posatore/installatore Senior EQF3” - una qualifica riconosciuta per legge e valida sia in Italia che in Europa.**

Tutti coloro che hanno ricevuto la qualifica **“Posatore/installatore Senior EQF3” frequentano un corso di perfezionamento della durata di 7 ore, previo superamento dell'esame potranno acquisire la certificazione di “Posatore/installatore Caposquadra EQF4”**

Per maggiori informazioni su questo corso di up grade [clicca qui](#)



AMBROSIPARTNER
ACCADÉMIA DI FORMAZIONE PER SERRAMENTISTI

Per informazioni scrivici o visita il nostro sito.

info@ambrosipartner.com

www.ambrosipartner.com

ON LINE
CORSO ED ESAME TEORICO

PARTNER CERTIFICATORE:
DEKRA

PARTNER TECNICO:
PosaClima